



# 園だより 8月

令和2年8月3日  
ののほな文京保育園  
<http://www.toukougai.org>

年間目標 『いきいき』  
基本保育方針 『私たちは 今 ここで 「こどもたちのたからもの」を大切にします  
地域で安心して子育てができるように』  
今月の主題 『おひさま ぎらぎら まけないぞ』

今年の梅雨は異常気象が加わり各地に多大な傷跡を残し明けました。

子どもたちは、梅雨の雨間を見ながら園庭で元気に遊んでいましたが、梅雨明けの強い陽を浴びることに耐えられるか少し心配です。一人ひとりの体調に注意を配りながら保育に工夫をし、楽しい夏を過ごさせていきたいと思ひます。ご家庭においても暑さで疲れやすいこの時期は、早めの就寝、規則正しい生活、十分な栄養が必要です。夏負けしない体力をつけさせてください。気温も高く湿度が多くなり、子どもたちのデリケートな皮膚はトラブルが起きやすくなりますので、あせも・虫刺され・擦り傷などに気を配り清潔に保つようお願いします。

例年の夏は、子どもたちにとって大切な家族との楽しい思い出を残す月でしたが、今年はコロナウィルス感染症予防のため旅行などを自粛するご家庭もあると聞いております。

まだまだ続くコロナの脅威が私たちに立ちまはかっていますが、皆様と一緒に子どもたちを守りましょう。

みどりが美しい「ののほなの丘」には、開園時植栽しました「すすき葉」が青々と大きく、十五夜の月を迎えるために育っています。登降園時に、間もなく咲く「すすきの穂」をお子さんと一緒に観察してください。

北門の「百日紅(さるすべり)」の花も今が盛りです。あわせてご覧ください。

ののほな文京保育園 園長

みみずは沢山の種類が  
いるんだよ!! マフラー  
しているのは大人!!



ヤモリだよ!  
おうちを守って  
くれるんだって!



どのクラスも  
虫ブーム!!



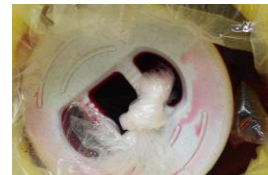
梅  
干  
し  
つ  
く  
り



カタツムリの赤ちゃん  
うずまきの数で冬を  
越した数がわかるって!



観察ボックスで虫の絵をかいてみよう!



お天気になったら おひさまにあてて ほします

・「PCR検査を受けました」との報告も増えてきています。  
この場合は結果が出るまではお控えいただくことになります。

また、検査を受けた場合は必ず園までお知らせください。

・水遊びを実施している夏の期間は南門にベビーカーをおくことができません  
(正面玄関においてください)。

・赤い羽根共同募金の助成金で8月18日より南門付近で工事を行う予定です。  
お気をつけ下さい。

8月の予定

21日 布団乾燥

27日 誕生日会

31日 避難訓練